



**Colanta**<sup>®</sup>

**Sabe más,  
Sabe a campo**

**CATÁLOGO  
PRODUCTOS**

# NUESTRA *Colanta*®

COLANTA, Cooperativa fundada en Donmatías, Antioquia en 1964, no tiene ánimo de lucro. Fiel a su filosofía solidaria, los excedentes los retribuimos en servicios a los asociados productores y trabajadores. Diariamente recibimos dos millones quinientos mil litros de leche en nuestras plantas de Medellín, Armenia, Funza, Planeta Rica y Valledupar, garantizando a nuestros asociados la compra de la totalidad de su producción al mejor precio.

Con tecnología de punta logramos una excelente calidad en nuestros productos lácteos, cárnicos e insumos agropecuarios.

Los derivados lácteos los producimos en nuestra planta de San Pedro, Antioquia. En el portafolio ofrecemos: Leches fluidas, leches en polvo, quesos frescos, quesos hilados, quesos madurados, untables, yogures, kumis, avena, mantequilla, arequipe, crema de leche, gelatina, jugos y suero, entre otros. Los nuestros se elaboran con leche pasteurizada de la mejor calidad y tienen gran aceptación nacional e internacional. Contamos con quesos hilados como el Quesillo, el Mozzarella y el Doble Crema. También untables como queso crema y sour cream.

En FRIGOCOLANTA, planta de beneficio cer. Clase 1, con pasaporte para exportar, ubicada en Santa Rosa de Osos, sacrificamos bovinos, porcinos, terneros y ovinos. Carnes con mayor terneza y marmoreo que se comercializan en nuestros MERCOLANTA®. En la planta de embutidos de San Pedro de los Milagros elaboramos el reconocido Chorizo con Ternera, además de Morcilla, Jamones, Salchichas, Butifarra, Chorizos Campesino, Santarrosano y Jalapeño; Salchichón Cervecero y Salchichón Fino, elaborados todos con carne de la mejor calidad.



También tenemos carnes de temporada: Cañón Tropical, Pollo Relleno, Pernil Ahumado, Jamón Buffet y Lomo de Cerdo. Así mismo fabricamos nuestra línea de sales, concentrados y fertilizantes, insumos que comercializamos en AGROCOLANTA®, ubicados estratégicamente en el país. Como contribución al compromiso y responsabilidad con sus clientes Colanta cuenta con diferentes certificaciones que evidencian el cumplimiento de estándares de calidad de talla nacional e internacional. Recuerde: al comprar COLANTA® apoya a nuestros campesinos colombianos.

Sergio González V.  
Gerente General

# LECHE LÍQUIDA Y EN POLVO

## Leche Pasteurizada



### Presentaciones comerciales Contenido Unidades

|  |          |   |
|--|----------|---|
| Bolsa entera                             | 1.000 mL | 1 |
| Bolsa entera (en algunas zonas del país) | 500 mL   | 1 |
| Bolsa semidescremada                     | 1.000 mL | 1 |
| Bolsa deslactosada                       | 1.000 mL | 1 |
| Paquete bolsa entera x 1.000 mL          | 3.000 mL | 3 |
| Paquete bolsa semidescremada x 1.000 mL  | 3.000 mL | 3 |
| Paquete bolsa deslactosada x 1.000 mL    | 3.000 mL | 3 |

## Leche UHT Bolsa



### Presentaciones comerciales Contenido Unidades

|                                   |          |   |
|-----------------------------------|----------|---|
| Bolsa entera                      | 200 mL   | 1 |
| Bolsa entera                      | 400 mL   | 1 |
| Bolsa entera                      | 900 mL   | 1 |
| Bolsa entera                      | 1.000 mL | 1 |
| Bolsa entera                      | 1.100 mL | 1 |
| Paquete entera x 200 mL           | 1.200 mL | 6 |
| Paquete entera x 900 mL           | 5.400 mL | 6 |
| Paquete entera x 1.000 mL         | 6.000 mL | 6 |
| Paquete entera x 1.100 mL         | 6.600 mL | 6 |
| Bolsa deslactosada                | 400 mL   | 1 |
| Bolsa deslactosada                | 900 mL   | 1 |
| Bolsa deslactosada                | 1.000 mL | 1 |
| Bolsa deslactosada                | 1.100 mL | 1 |
| Paquete deslactosada x 900 mL     | 5.400 mL | 6 |
| Paquete deslactosada x 1.000 mL   | 6.000 mL | 6 |
| Paquete deslactosada x 1.100 mL   | 6.600 mL | 6 |
| Bolsa semidescremada              | 900 mL   | 1 |
| Bolsa semidescremada              | 1.100 mL | 1 |
| Paquete semidescremada x 900 mL   | 5.400 mL | 6 |
| Paquete semidescremada x 1.100 mL | 6.600 mL | 6 |

## Leche UHT Caja



### Presentaciones comerciales

### Contenido Unidades

|  |          |   |
|--|----------|---|
| Caja Tetra Slim entera                       | 200 mL   | 1 |
| Caja Tetra Edge entera                       | 1.000 mL | 1 |
| Paquete caja Tetra Slim entera x 200 mL      | 1.200 mL | 6 |
| Paquete Tetra Edge entera x 1.000 mL         | 6.000 mL | 6 |
| Caja Tetra Edge deslactosada                 | 1.000 mL | 1 |
| Paquete Tetra Edge deslactosada x 1.000 mL   | 6.000 mL | 6 |
| Caja Tetra Edge semidescremada               | 1.000 mL | 1 |
| Paquete Tetra Edge semidescremada x 1.000 mL | 6.000 mL | 6 |

## Leche en Polvo



### Presentaciones comerciales

### Contenido Unidades

|                    |       |   |
|--------------------|-------|---|
| Bolsa entera       | 25 g  | 1 |
| Bolsa entera       | 200 g | 1 |
| Bolsa entera       | 380 g | 1 |
| Bolsa entera       | 900 g | 1 |
| Bolsa deslactosada | 380 g | 1 |
| Saco deslactosada  | 25 kg | 1 |
| Saco entera        | 25 kg | 1 |

# QUESOS

## Queso Blanco



| Presentaciones comerciales | Contenido | Unidades |
|----------------------------|-----------|----------|
| Bloque                     | 125 g     | 1        |
| Bloque                     | 250 g     | 1        |
| Bloque                     | 500 g     | 1        |
| Bloque                     | 1.000 g   | 1        |
| Bloque                     | 2.000 g   | 1        |
| Bloque                     | 10 kg     | 1        |

## Queso para Asar



| Presentaciones comerciales | Contenido | Unidades |
|----------------------------|-----------|----------|
| Bloque                     | 250 g     | 1        |
| Bloque                     | 500 g     | 1        |
| Bloque (peso variable)     | 2.500 g   | 1        |

# Queso Campesino



## Presentación comercial

Bloque

## Contenido Unidades

250 g

1

# Cuajada



## Presentaciones comerciales

Bloque

Bloque

Bolsa

## Contenido Unidades

250 g

500 g

400 g

1

1

1

# Quesito



| Presentaciones comerciales | Contenido | Unidades |
|----------------------------|-----------|----------|
|----------------------------|-----------|----------|

|              |       |   |
|--------------|-------|---|
| Termoformado | 200 g | 1 |
| Termoformado | 380 g | 1 |
| Bolsa        | 200 g | 1 |
| Bolsa        | 380 g | 1 |

# Quesito



| Presentaciones comerciales | Contenido | Unidades |
|----------------------------|-----------|----------|
|----------------------------|-----------|----------|

|                 |       |   |
|-----------------|-------|---|
| Termoformado    | 200 g | 1 |
| Termoformado    | 380 g | 1 |
| Bolsa           | 380 g | 1 |
| Bolsa tipo taza | 500 g | 1 |
| Pañoleta        | 200 g | 1 |

# Quesillo Relleno Con Bocadillo



## Presentaciones comerciales

Quesillo Relleno Con Bocadillo

## Contenido Unidades

|       |   |
|-------|---|
| 360 g | 6 |
|-------|---|

# Snack Mozzarella



## Presentaciones comerciales

Snack Mozzarella

## Contenido Unidades

|       |   |
|-------|---|
| 180 g | 6 |
|-------|---|

# Queso Pera



## Presentaciones comerciales

Paquete x 45 g

## Contenido Unidades

|       |   |
|-------|---|
| 270 g | 6 |
|-------|---|

## Queso Doble Crema



| Presentaciones comerciales | Contenido | Unidades |
|----------------------------|-----------|----------|
|----------------------------|-----------|----------|

|        |         |   |
|--------|---------|---|
| Bloque | 125 g   | 1 |
| Bloque | 250 g   | 1 |
| Bloque | 500 g   | 1 |
| Bloque | 1.000 g | 1 |
| Bloque | 2.500 g | 1 |
| Tajado | 125 g   | 1 |
| Tajado | 250 g   | 1 |
| Tajado | 2.000 g | 1 |

## Queso Tipo Mozzarella



| Presentaciones comerciales | Contenido | Unidades |
|----------------------------|-----------|----------|
|----------------------------|-----------|----------|

|         |         |   |
|---------|---------|---|
| Bloque  | 250 g   | 1 |
| Bloque  | 450 g   | 1 |
| Bloque  | 1.000 g | 1 |
| Bloque  | 2.500 g | 1 |
| Tajado  | 250 g   | 1 |
| Tajado  | 500 g   | 1 |
| Tajado  | 1.000 g | 1 |
| Tajado  | 2.000 g | 1 |
| Cubitos | 500 g   | 1 |

## Queso Doble Crema



### Presentaciones comerciales

Bloque  
Tajado  
Tajado

### Contenido Unidades

|         |   |
|---------|---|
| 2.000 g | 1 |
| 2.000 g | 1 |
| 250 g   | 1 |

## Queso Búfala



### Presentaciones comerciales

Bloque  
Bloque finas hierbas  
Tarrina

### Contenido Unidades

|       |   |
|-------|---|
| 250 g | 1 |
| 250 g | 1 |
| 450 g | 1 |

## Queso Costeño



### Presentaciones comerciales

Molido  
Bloque  
Bloque  
Bloque  
Bloque

### Contenido Unidades

|             |   |
|-------------|---|
| 500 g       | 1 |
| 500 g       | 1 |
| 1.000 g     | 1 |
| 2.000 g +/- | 1 |
| 10 kg +/-   | 1 |

# QUESOS MADURADOS

## Queso Holandés (Tipo Gouda)



### Presentaciones comerciales

### Contenido Unidades

|            |             |   |
|------------|-------------|---|
| Parafinado | 250 g       | 1 |
| Parafinado | 475 g       | 1 |
| Tajado     | 200 g       | 1 |
| Bloque     | 2.000 g     | 1 |
| Bloque     | 2.000 g +/- | 1 |

## Queso Monterey Jack



### Presentaciones comerciales

### Contenido Unidades

|        |             |   |
|--------|-------------|---|
| Bloque | 250 g       | 1 |
| Bloque | 475 g       | 1 |
| Bloque | 2.000 g +/- | 1 |
| Tajado | 250 g       | 1 |

## Queso Provolone



### Presentaciones comerciales

Cuña peso variable  
Bloque peso variable

### Contenido Unidades

|          |   |
|----------|---|
| Variable | 1 |
| Variable | 1 |

## Queso Tipo Emmental



### Presentaciones comerciales

Cuña peso variable  
Bloque peso variable

### Contenido Unidades

|          |   |
|----------|---|
| Variable | 1 |
| Variable | 1 |

## Queso Tipo Gruyere



### Presentaciones comerciales

Cuña peso variable  
Bloque peso variable

### Contenido Unidades

|          |   |
|----------|---|
| Variable | 1 |
| Variable | 1 |

## Queso Tipo Tilsit



| Presentaciones comerciales | Contenido | Unidades |
|----------------------------|-----------|----------|
| Cuña peso variable         | Variable  | 1        |
| Bloque peso variable       | Variable  | 1        |

## Queso Tipo Pecorino



| Presentaciones comerciales | Contenido | Unidades |
|----------------------------|-----------|----------|
| Cuña peso variable         | Variable  | 1        |
| Peso peso variable         | Variable  | 1        |

## Queso Cincuentenario



| Presentaciones comerciales | Contenido | Unidades |
|----------------------------|-----------|----------|
| Bloque                     | 250 g     | 1        |
| Bloque                     | 475 g     | 1        |

## Queso Tipo Cheddar



| Presentaciones comerciales | Contenido | Unidades |
|----------------------------|-----------|----------|
| Cuña peso variable         | Variable  | 1        |
| Tajado                     | 200 g     | 1        |
| Bloque                     | 2.500 +/- | 1        |

## Queso Tipo Parmesano



| Presentaciones comerciales | Contenido | Unidades |
|----------------------------|-----------|----------|
| Rallado en bolsa           | 40 g      | 1        |
| Rallado en bolsa           | 100 g     | 1        |
| Rallado en bolsa           | 250 g     | 1        |
| Rallado en bolsa           | 500 g     | 1        |
| Rallado en bolsa           | 1.000 g   | 1        |
| Cuña peso variable         | Variable  | 1        |
| Bloque peso variable       | Variable  | 1        |

# QUESOS UNTABLES

## Queso Crema



| Presentaciones comerciales | Contenido | Unidades |
|----------------------------|-----------|----------|
|----------------------------|-----------|----------|

|             |        |    |
|-------------|--------|----|
| Envase      | 15 g   | 1  |
| Envase      | 150 g  | 1  |
| Envase      | 230 g  | 1  |
| Envase      | 400 g  | 1  |
| Caja x 15 g | 450 g  | 30 |
| Bolsa       | 4 kg   | 1  |
| Bolsa       | 1,6 kg | 1  |

## Crema Agria



| Presentaciones comerciales | Contenido | Unidades |
|----------------------------|-----------|----------|
|----------------------------|-----------|----------|

|        |       |   |
|--------|-------|---|
| Envase | 200 g | 1 |
| Envase | 400 g | 1 |
| Bolsa  | 4 kg  | 1 |

# Suero Costeño



Presentación comercial

Doy Pack

Contenido Unidades

200 g

1

# YOGUR ENTERO

## Yogur Entero



### Presentaciones comerciales

### Contenido Unidades

|                               |         |   |
|-------------------------------|---------|---|
| Vaso fresa                    | 150 g   | 1 |
| Vaso mora                     | 150 g   | 1 |
| Vaso melocotón                | 150 g   | 1 |
| Vaso arequipe y con pasas     | 150 g   | 1 |
| Vaso guanábana                | 150 g   | 1 |
| Paquete surtido vaso x 150 g  | 600 g   | 4 |
| Bolsa fresa                   | 200 g   | 1 |
| Bolsa mora                    | 200 g   | 1 |
| Bolsa melocotón               | 200 g   | 1 |
| Paquete bolsa surtida x 200 g | 1.200 g | 6 |
| Bolsa fresa                   | 900 g   | 1 |
| Bolsa mora                    | 900 g   | 1 |
| Bolsa melocotón               | 900 g   | 1 |
| Vaso fresa                    | 200 g   | 1 |
| Vaso mora                     | 200 g   | 1 |
| Vaso melocotón                | 200 g   | 1 |
| Vaso arequipe y con pasas     | 200 g   | 1 |
| Vaso guanábana                | 200 g   | 1 |
| Vaso piña colada              | 200 g   | 1 |
| Garrafa fresa                 | 1000 g  | 1 |
| Garrafa mora                  | 1000 g  | 1 |
| Garrafa melocotón             | 1000 g  | 1 |
| Garrafa guanábana             | 1000 g  | 1 |
| Garrafa arequipe y con pasas  | 1000 g  | 1 |
| Garrafa fresa                 | 1.750 g | 1 |
| Garrafa mora                  | 1.750 g | 1 |
| Garrafa melocotón             | 1.750 g | 1 |

# Yagur Colanta



## Presentaciones comerciales Contenido Unidades

|                               |         |    |
|-------------------------------|---------|----|
| Bolsa fresa                   | 150 g   | 1  |
| Bolsa mora                    | 150 g   | 1  |
| Bolsa melocotón               | 150 g   | 1  |
| Bolsa fresa                   | 200 g   | 1  |
| Bolsa mora                    | 200 g   | 1  |
| Bolsa melocotón               | 200 g   | 1  |
| Bolsa fresa                   | 900 g   | 1  |
| Bolsa mora                    | 900 g   | 1  |
| Bolsa melocotón               | 900 g   | 1  |
| Vaso fresa                    | 150 g   | 1  |
| Vaso mora                     | 150 g   | 1  |
| Vaso melocotón                | 150 g   | 1  |
| Paquete surtido vaso x 150 g  | 600 g   | 4  |
| Paquete bolsa surtida x 150 g | 1.500 g | 10 |
| Paquete bolsa surtida x 200 g | 1.200 g | 6  |
| Paquete bolsa surtida x 900 g | 2.700 g | 3  |

# Yogur Tipo Griego



## Presentaciones comerciales Contenido Unidades

|                             |        |   |
|-----------------------------|--------|---|
| Vaso vainilla               | 125 g  | 1 |
| Vaso limón                  | 125 g  | 1 |
| Vaso fresa                  | 125 g  | 1 |
| Vaso piña                   | 125 g  | 1 |
| Display surtido x 125 g     | 1000 g | 8 |
| Vaso con cereal y arándanos | 120 g  | 1 |
| Yogur Griego Natural        | 450 g  | 1 |
| Yogur Griego Natural        | 900 g  | 1 |

## Yogur de Búfala



### Presentaciones comerciales

Vaso maracuyá  
Vaso fresa  
Vaso mora  
Display vaso surtido x 170 g

### Contenido Unidades

|       |   |
|-------|---|
| 170 g | 1 |
| 170 g | 1 |
| 170 g | 1 |
| 510 g | 3 |

## Super Boom con Cereal



### Presentaciones comerciales

Vaso con cereal, uvas pasas y coco  
Vaso con cereal de arroz achocolatado  
Vaso con hojuelas de maíz azucarado  
Paquete hojuelas de maíz x 170 g  
Paquete surtido

### Contenido Unidades

|       |   |
|-------|---|
| 180 g | 1 |
| 169 g | 1 |
| 170 g | 1 |
| 510 g | 3 |
| 689 g | 4 |

# Kumis



## Presentaciones comerciales

## Contenido Unidades

|                               |         |   |
|-------------------------------|---------|---|
| Bolsa                         | 200 g   | 1 |
| Bolsa                         | 1.000 g | 1 |
| Paquete surtido bolsa x 200 g | 1.200 g | 6 |
| Vaso                          | 150 g   | 1 |
| Vaso                          | 200 g   | 1 |
| Paquete surtido vaso x 150 g  | 600 g   | 4 |
| Garrafa                       | 1.000 g | 1 |
| Garrafa                       | 4.000 g | 1 |

**NUEVO**

# YOGUR GRIEGO

**Colanta**

**EL SABOR NATURAL QUE NECESITA TU DÍA**

Encuétralo en **mer Colanta**, **Pide Colanta**, supermercados y tienda de barrio más cercana.



\*1g de proteína por porción



Buena fuente de calcio



\*0g de azúcares añadidos

**TODO LO DE Colanta NOS ENCANTA**

# YOGURES FUNCIONALES

## Yogur con Benecol® Desláctosado



### Presentaciones comerciales

### Contenido Unidades

|                         |         |   |
|-------------------------|---------|---|
| Botella fresa           | 100 g   | 1 |
| Botella melocotón       | 100 g   | 1 |
| Botella frutos rojos    | 100 g   | 1 |
| Botella frutos verdes   | 100 g   | 1 |
| Paquete surtido x 100 g | 800 g   | 8 |
| Garrafa fresa           | 1.000 g | 1 |
| Garrafa melocotón       | 1.000 g | 1 |
| Garrafa frutos rojos    | 1.000 g | 1 |
| Garrafa frutos verdes   | 1.000 g | 1 |
| Paquete surtido x 100 g | 400 g   | 4 |

## Yogurt Vida



### Presentaciones comerciales

### Contenido Unidades

|                         |       |   |
|-------------------------|-------|---|
| Botella fresa           | 100 g | 1 |
| Botella mora            | 100 g | 1 |
| Botella melocotón       | 100 g | 1 |
| Paquete surtido x 100 g | 600 g | 6 |

# SLIGHT

## Leche Pasteurizada Slight®



| Presentación comercial | Contenido | Unidades |
|------------------------|-----------|----------|
| Bolsa descremada       | 1.000 mL  | 1        |

## Leche UHT Bolsa Slight®



| Presentaciones comerciales        | Contenido | Unidades |
|-----------------------------------|-----------|----------|
| Bolsa descremada                  | 900 mL    | 1        |
| Paquete bolsa descremada x 900 mL | 5.400 mL  | 6        |

## Leche UHT Caja Slight®



| Presentaciones comerciales                            | Contenido | Unidades |
|---|-----------|----------|
| Caja Tetra Edge descremada                            | 1.000 mL  | 1        |
| Caja Tetra Edge descremada deslactosada               | 1.000 mL  | 1        |
| Paquete Tetra Edge descremada x 1.000 mL              | 6.000 mL  | 6        |
| Paquete Tetra Edge descremada deslactosada x 1.000 mL | 6.000 mL  | 6        |

 **TODO** LO DE **Colanta®** NOS ENCANTA 

## Arequipe Slight®



### Presentaciones comerciales

Envase

### Contenido Unidades

220 g

1

## Leche en Polvo Slight®



### Presentaciones comerciales

Bolsa descremada  
Saco descremada

### Contenido Unidades

380 g  
25 g

1  
1

## Queso crema Slight®



### Presentaciones comerciales

Envase

### Contenido Unidades

230 g

1

# Yogur Slight®



## Presentaciones comerciales Contenido Unidades

|                               |         |   |
|-------------------------------|---------|---|
| Bolsa fresa                   | 200 g   | 1 |
| Bolsa mora                    | 200 g   | 1 |
| Bolsa melocotón               | 200 g   | 1 |
| Bolsa fresa                   | 1000 g  | 1 |
| Bolsa mora                    | 1000 g  | 1 |
| Bolsa melocotón               | 1000 g  | 1 |
| Paquete bolsa surtida x 200 g | 1.200 g | 6 |
| Vaso fresa                    | 200 g   | 1 |
| Vaso mora                     | 200 g   | 1 |
| Vaso melocotón                | 200 g   | 1 |
| Paquete surtido vaso x 200 g  | 800 g   | 4 |
| Garrafa fresa                 | 1000 g  | 1 |
| Garrafa mora                  | 1000 g  | 1 |
| Garrafa melocotón             | 1000 g  | 1 |

# Yogur Slight® con Cereal y Arándanos



## Presentaciones comerciales Contenido Unidades

|                             |       |   |
|-----------------------------|-------|---|
| Vaso con cereal y arándanos | 170 g | 1 |
| Display x 170 g             | 680 g | 4 |

# DERIVADOS LÁCTEOS

## Mantequilla

Con sal y sin sal



### Presentaciones comerciales

Barra con sal  
Barra con sal  
Barra sin sal  
Barra sin sal  
Barra sin sal  
Display x 10 g

### Contenido

125 g  
250 g  
125 g  
250 g  
500 g  
300 g

### Unidades

1  
1  
1  
1  
1  
30

## Crema de Leche



### Presentaciones comerciales

UHT bolsa semientera  
UHT bolsa semientera  
Balde semientera  
Balde pasteurizada entera  
Bolsa pasteurizada entera  
Bolsa pasteurizada entera

### Contenido

175 g  
870 g  
970 g  
970 g  
4.800 g  
9.700 g

### Unidades

1  
1  
1  
1  
1  
1

## Leche Condensada



| Presentaciones comerciales | Contenido | Unidades |
|----------------------------|-----------|----------|
| Sachet                     | 20 g      | 1        |
| Sachet x 20 g              | 240 g     | 12       |
| Doy pack                   | 100 g     | 1        |
| Doy pack                   | 300 g     | 1        |
| Doy pack                   | 1.000 g   | 1        |
| Bolsa valvula              | 5 kg      | 1        |

## Arequipe



| Presentaciones comerciales  | Contenido | Unidades |
|-----------------------------|-----------|----------|
| Envase                      | 220 g     | 1        |
| Envase                      | 450 g     | 1        |
| Doy pack                    | 100 g     | 1        |
| Doy pack                    | 250 g     | 1        |
| Doy pack                    | 1.000 g   | 1        |
| Bolsa valvula granel        | 5 kg      | 1        |
| Bolsa valvula solución      | 5 kg      | 1        |
| Bolsa valvula alta densidad | 10 kg     | 1        |

# Avena



| Presentaciones comerciales | Contenido | Unidades |
|----------------------------|-----------|----------|
|----------------------------|-----------|----------|

|  |          |   |
|--|----------|---|
| Bolsa UHT sabor canela                   | 200 mL   | 1 |
| Paquete bolsa UHT sabor canela x 200ml   | 1.200 mL | 6 |
| Caja Tetra Slim sabor canela             | 200 mL   | 1 |
| Paquete Tetra Slim sabor canela x 200ml  | 1.200 mL | 6 |
| Bolsa UHT sabor natural                  | 200 mL   | 1 |
| Paquete bolsa UHT sabor natural x 200ml  | 1.200 mL | 6 |
| Caja Tetra Slim sabor natural            | 200 mL   | 1 |
| Paquete Tetra Slim sabor natural x 200ml | 1.200 mL | 6 |
| Bolsa maxilitro sabor natural            | 1.100 mL | 1 |
| Caja Tetra Edge natural                  | 1.000 mL | 1 |

# Arequipe de Búfala



| Presentación comercial | Contenido | Unidades |
|------------------------|-----------|----------|
|------------------------|-----------|----------|

|        |       |   |
|--------|-------|---|
| Envase | 270 g | 1 |
|--------|-------|---|

# LÍNEA INFANTIL

## Frescolanta®



| Presentaciones comerciales         | Contenido | Unidades |
|------------------------------------|-----------|----------|
| Bolsa UHT fresa                    | 200 mL    | 1        |
| Bolsa UHT vainilla                 | 200 mL    | 1        |
| Bolsa UHT chocolate                | 200 mL    | 1        |
| Paquete bolsa chocolate x 200 mL   | 1.200 mL  | 6        |
| Paquete bolsa surtido x 200 mL     | 1.200 mL  | 6        |
| Caja Tetra Slim fresa              | 200 mL    | 1        |
| Caja Tetra Slim vainilla           | 200 mL    | 1        |
| Caja Tetra Slim chocolate          | 200 mL    | 1        |
| Paquete caja surtido x 200 mL      | 600 mL    | 3        |
| Paquete caja surtido x 200 mL      | 1.200 mL  | 6        |
| Caja Tetra Slim chocolate x 200 mL | 1.200 mL  | 6        |

## Petito®



| Presentaciones comerciales | Contenido | Unidades |
|----------------------------|-----------|----------|
| Envase duo pack melocotón  | 100 g     | 1        |
| Envase duo pack fresa      | 100 g     | 1        |
| Envase duo pack mora       | 100 g     | 1        |
| Display surtido x 100 g    | 300 g     | 3        |

## Queso Ganitas®



| Presentaciones comerciales | Contenido | Unidades |
|----------------------------|-----------|----------|
|----------------------------|-----------|----------|

|                |       |   |
|----------------|-------|---|
| Empaque        | 50 g  | 1 |
| Paquete x 50 g | 300 g | 6 |

## Yogur Kid®



| Presentaciones comerciales | Contenido | Unidades |
|----------------------------|-----------|----------|
|----------------------------|-----------|----------|

|                         |         |   |
|-------------------------|---------|---|
| Bolsa fresa             | 200 g   | 1 |
| Bolsa melocotón         | 200 g   | 1 |
| Bolsa mora              | 200 g   | 1 |
| Paquete surtido x 200 g | 1.200 g | 6 |
| Bolsa fresa             | 1.000 g | 1 |
| Bolsa melocotón         | 1.000 g | 1 |
| Bolsa mora              | 1.000 g | 1 |
| Cereal fresa            | 132 g   | 1 |
| Cereal melocotón        | 132 g   | 1 |
| Cereal mora             | 132 g   | 1 |
| Paquete surtido x 132 g | 396 g   | 3 |
| Paquete surtido x 132 g | 792 g   | 6 |

## Gelatina Twisty



| Presentaciones comerciales        | Contenido | Unidades |
|-----------------------------------|-----------|----------|
| Vaso uva                          | 120 g     | 1        |
| Vaso naranja                      | 120 g     | 1        |
| Vaso fresa                        | 120 g     | 1        |
| Vaso mora                         | 120 g     | 1        |
| Paquete surtido x 120 g           | 480 g     | 4        |
| Vaso uva con leche condensada     | 140 g     | 1        |
| Vaso naranja con leche condensada | 140 g     | 1        |
| Vaso fresa con leche condensada   | 140 g     | 1        |
| Vaso mora con leche condensada    | 140 g     | 1        |

## Kipe®



| Presentaciones comerciales | Contenido | Unidades |
|----------------------------|-----------|----------|
| Sachet                     | 20 g      | 1        |
| Sachet x 20 g              | 240 g     | 12       |
| Vasito                     | 50 g      | 1        |
| Display x 50 g             | 300 g     | 6        |
| Display x 50 g             | 600 g     | 12       |

# LÍNEA DULCES Y POSTRES

## Miel de Abejas



### Presentación comercial

Envase

### Contenido Unidades

490 g

1

## Nevar



### Presentaciones comerciales

Maracuyá  
Mora

### Contenido Unidades

200 g

1

200 g

1

## Combo Deleite



### Presentación comercial

Bolsa con obleas, arequipe doypack y  
leche condensada doypack

### Contenido Unidades

287 g

1

# LÍNEA CÁRNICOS

## Chorizo Santarrosano



### Presentaciones comerciales

### Contenido Unidades

|         |         |    |
|---------|---------|----|
| Empaque | 100 g   | 2  |
| Empaque | 250 g   | 5  |
| Empaque | 500 g   | 8  |
| Empaque | 1.125 g | 20 |

## Chorizo Santarrosano **Tajado Premium**



### Presentación comercial

### Contenido Unidades

|                  |       |   |
|------------------|-------|---|
| Empaque - Tajado | 225 g | 9 |
|------------------|-------|---|

# Chorizo con Ternera



| Presentaciones comerciales | Contenido | Unidades |
|----------------------------|-----------|----------|
|----------------------------|-----------|----------|

Empaque  
Empaque  
Empaque  
Empaque  
Empaque  
Tipo cóctel

|         |    |
|---------|----|
| 100 g   | 2  |
| 225 g   | 4  |
| 450 g   | 8  |
| 1.125 g | 20 |
| 2.813 g | 50 |
| 300 g   | 20 |

# Chorizo Campesino



| Presentaciones comerciales | Contenido | Unidades |
|----------------------------|-----------|----------|
|----------------------------|-----------|----------|

Empaque  
Empaque  
Empaque  
Empaque

|         |    |
|---------|----|
| 100 g   | 2  |
| 250 g   | 5  |
| 450 g   | 9  |
| 2.500 g | 50 |

# Chorizo Jalapeño



| Presentación comercial | Contenido | Unidades |
|------------------------|-----------|----------|
|------------------------|-----------|----------|

Tipo cóctel

|       |    |
|-------|----|
| 300 g | 20 |
|-------|----|

# Chorizo Argentino



## Presentación comercial

Empaque - Tipo rueda

## Contenido Unidades

500 g

2

# Chorizo Antaño



## Presentación comercial

Empaque

## Contenido Unidades

500 g

4

# Jamón Seleccionado



## Presentaciones comerciales

Empaque - Tajado  
Empaque - Tajado  
Empaque - Tajado  
Empaque - Tajado  
Bloque  
Snack - Tajado  
Snack - Tajado

## Contenido Unidades

143 g  
225 g  
450 g  
902 g  
2.500 g  
50 g  
200 g

7  
11  
22  
44  
1  
4  
16

# Salchicha XL



| Presentaciones comerciales | Contenido | Unidades |
|----------------------------|-----------|----------|
|----------------------------|-----------|----------|

|         |         |    |
|---------|---------|----|
| Empaque | 360 g   | 4  |
| Empaque | 900 g   | 10 |
| Empaque | 1.800 g | 20 |

# Salchicha Seleccionada



| Presentaciones comerciales | Contenido | Unidades |
|----------------------------|-----------|----------|
|----------------------------|-----------|----------|

|         |       |    |
|---------|-------|----|
| Empaque | 90 g  | 2  |
| Empaque | 225 g | 5  |
| Empaque | 450 g | 10 |

# Salchicha Típica



| Presentación comercial | Contenido | Unidades |
|------------------------|-----------|----------|
|------------------------|-----------|----------|

|         |       |   |
|---------|-------|---|
| Empaque | 225 g | 9 |
|---------|-------|---|

# Salchicha Hotdog



## Presentación comercial

Empaque

## Contenido Unidades

770 g

10

# Salchicha West Tipo Desayuno



## Presentaciones comerciales

Empaque  
Empaque  
Empaque  
Empaque

## Contenido Unidades

72 g

2

215 g

6

430 g

12

138 g

6

# Salchicha Berlinese



## Presentación comercial

Empaque

## Contenido Unidades

400 g

4

## Salchicha tipo Viena



**Presentación comercial**

Envase hojalata

**Contenido Unidades**

150 g

7

## Paquete Económico



**Presentación comercial**

Paquete economico de carnes frías

**Contenido Unidades**

900 g

4

## Combo Sánduche



**Presentación comercial**

Empaque - tajado Jamón x 250 g + Queso tipo Americano x 250 g

**Contenido**

500 g

**Unidades**

1

(15 tajadas de cada producto en su interior)

# Mortadela



| Presentaciones comerciales | Contenido | Unidades |
|----------------------------|-----------|----------|
|----------------------------|-----------|----------|

|                  |       |    |
|------------------|-------|----|
| Empaque - Tajada | 105 g | 7  |
| Empaque - Tajada | 225 g | 15 |
| Empaque - Tajada | 450 g | 30 |

# Tocineta



| Presentaciones comerciales | Contenido | Unidades |
|----------------------------|-----------|----------|
|----------------------------|-----------|----------|

|                  |         |           |
|------------------|---------|-----------|
| Empaque - Tajada | 135 g   | 6 aprox.  |
| Empaque - Tajada | 225 g   | 10 aprox. |
| Empaque - Tajada | 450 g   | 20 aprox. |
| Empaque - Tajada | 900 g   | 40 aprox. |
| Empaque - Tajada | 1.800 g | 80 aprox. |

## Salchichón Cervecero



| Presentaciones comerciales | Contenido | Unidades |
|----------------------------|-----------|----------|
| Barra                      | 500 g     | 1        |
| Barra                      | 1.000 g   | 1        |
| Empaque - tajado           | 50 g      | 5        |
| Paquete - tajado           | 200 g     | 20       |

## Salchichón Fino



| Presentaciones comerciales | Contenido | Unidades |
|----------------------------|-----------|----------|
| Barra                      | 125 g     | 1        |
| Barra                      | 225 g     | 1        |
| Barra                      | 450 g     | 1        |
| Barra                      | 900 g     | 1        |

# Black Pudding



## Presentación comercial

Tipo Cóctel

## Contenido Unidades

|       |    |
|-------|----|
| 300 g | 20 |
|-------|----|

# Morcilla



## Presentaciones comerciales

Empaque  
Empaque  
Empaque  
Brocheta

## Contenido Unidades

|         |    |
|---------|----|
| 225 g   | 4  |
| 450 g   | 8  |
| 1.125 g | 20 |
| 450 g   | 18 |

# Butifarra



## Presentaciones comerciales

Empaque  
Empaque  
Empaque

## Contenido Unidades

|       |    |
|-------|----|
| 100 g | 4  |
| 250 g | 10 |
| 450 g | 18 |

# Hamburguesa preasada



## Presentaciones comerciales

Empaque  
Empaque premium

## Contenido Unidades

|       |   |
|-------|---|
| 400 g | 4 |
| 500 g | 4 |

# Costillas Preasadas



## Presentación comercial

Paquete

## Contenido Unidades

|       |              |
|-------|--------------|
| 500 g | 5 a 7 aprox. |
|-------|--------------|

# Hamburguesa



Presentaciones comerciales

Contenido Unidades

Empaque

450 g

7

De la tradición  
alemana a tu mesa



Encuétrala en **mer Colanta**  **Pide Colanta**  
supermercados y tienda más cercana.

 **TOD** LO DE **Colanta**  **NOS ENCANTA** 

# CARNES PORCIONADAS

Conoce nuestros íconos para recomendarte los diferentes usos o formas de consumo de los cortes de carne:

Íconos  
formas de  
USO

Colanta®



Asar



Freír



Hornear



Moler



Sudar



Picadas



Sopa



Guisar



Rellenar



Desmechar



Saltear



Cocinar

## CORTES DE CERDO



### Tocino Jamonado picado

**Presentación:** 400 g empaçado al vacío

**Vida útil:** 30 días

**Conservación:** Entre 0°C y 4°C

**Recomendaciones de uso:**



Corte picado o en bloques

### Tocino Jamonado

**Presentación:** 400 g empaçado al vacío

**Vida útil:** 30 días

**Conservación:** Entre 0°C y 4°C

**Recomendaciones de uso:**



Corte porcionado





## Carne Molida de Cerdo

**Presentación:** 500 g empacada al vacío

**Vida útil:** 20 días

**Conservación:** Entre 0°C y 4°C

**Recomendaciones de uso:**



**Corte molido**

## Milanesa de Cerdo

**Presentación:** 500 g empacada al vacío

**Vida útil:** 30 días

**Conservación:** Entre 0°C y 4°C

**Recomendaciones de uso:**



**Corte porcionado**



## Steak Lomo de Cerdo

**Presentación:** 500 g empacado al vacío

**Vida útil:** 30 días

**Conservación:** Entre 0°C y 4°C

**Recomendaciones de uso:**



**Corte porcionado**

## Carne de Cerdo con salsa BBQ

**Presentación:** 400 g empacada al vacío

**Vida útil:** 30 días

**Conservación:** Entre 0°C y 4°C

**Recomendaciones de uso:**



**Corte porcionado**



## Chicharroncitos

**Presentación:** 500 g empacado al vacío

**Vida útil:** 30 días

**Conservación:** Entre 0°C y 4°C

**Recomendaciones de uso:**



**Corte picado o en bloques**



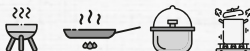
## Carne Pulpa de Cerdo

**Presentación:** 500 g empacada al vacío

**Vida útil:** 30 días

**Conservación:** Entre 0°C y 4°C

**Recomendaciones de uso:**



**Corte en bloque**

## Costilla de Cerdo

**Presentación:** 500 g empacada al vacío

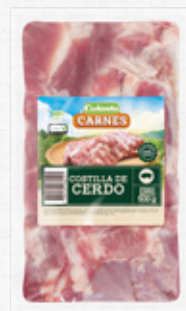
**Vida útil:** 30 días

**Conservación:** Entre 0°C y 4°C

**Recomendaciones de uso:**



**Corte en bloque**



## Chuzo de Cerdo

**Presentación:** 1000 g (5 unidades x 200 g)

**Vida útil:** 30 días

**Conservación:** Entre 0°C y 4°C

**Recomendaciones de uso:**



**Corte en bloque**

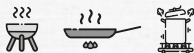
## Pierna de Cerdo

**Presentación:** 500 g empacada al vacío

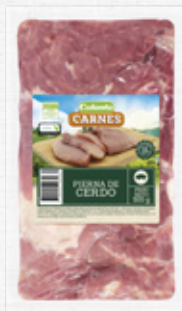
**Vida útil:** 30 días

**Conservación:** Entre 0°C y 4°C

**Recomendaciones de uso:**



**Corte porcionado**



## Trocitos de Cerdo

**Presentación:** 500 g empacada al vacío

**Vida útil:** 30 días

**Conservación:** Entre 0°C y 4°C

**Recomendaciones de uso:**



**Corte en trocitos**

## CORTES DE RES

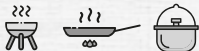
### Carne de Res porcionada

**Presentación:** 500 g empacada al vacío

**Vida útil:** 35 días

**Conservación:** Entre 0°C y 4°C

**Recomendaciones de uso:**



**Corte porcionado**





## Carne Molida de Res

**Presentación:** 500 g empacada al vacío

**Vida útil:** 35 días

**Conservación:** Entre 0°C y 4°C

**Recomendaciones de uso:**



**Corte molido**

## Carne de Res para asar

**Presentación:** 500 g empacada al vacío

**Vida útil:** 35 días

**Conservación:** Entre 0°C y 4°C

**Recomendaciones de uso:**



**Corte porcionado**



## Carne de Res para sudar

**Presentación:** 500 g empacada al vacío

**Vida útil:** 35 días

**Conservación:** Entre 0°C y 4°C

**Recomendaciones de uso:**



**Corte en bloques**

## Muchacho de Res para asar

**Presentación:** 500 g empacada al vacío

**Vida útil:** 35 días

**Conservación:** Entre 0°C y 4°C

**Recomendaciones de uso:**



**Corte porcionado**



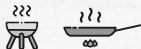
## Carne de Res con finas hierbas

**Presentación:** 400 g empacada al vacío

**Vida útil:** 35 días

**Conservación:** Entre 0°C y 4°C

**Recomendaciones de uso:**



**Corte porcionado**



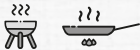
## Carne de Res con salsa BBQ

**Presentación:** 400 g empacada al vacío

**Vida útil:** 35 días

**Conservación:** Entre 0°C y 4°C

**Recomendaciones de uso:**



**Corte porcionado**

## Trocitos de Res

**Presentación:** 500 g empacada al vacío

**Vida útil:** 35 días

**Conservación:** Entre 0°C y 4°C

**Recomendaciones de uso:**



**Corte en trocitos**



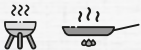
## Posta de Res con salsa BBQ

**Presentación:** 400 g empacada al vacío

**Vida útil:** 35 días

**Conservación:** Entre 0°C y 4°C

**Recomendaciones de uso:**



**Corte porcionado**

# BEBIDAS NO LÁCTEAS

## Jugo Colanta®



| Presentaciones comerciales            | Contenido | Unidades |
|---------------------------------------|-----------|----------|
| Botella (jugo de naranja y mandarina) | 250 ml    | 1        |
| Botella (jugo de naranja y mandarina) | 500 ml    | 1        |
| Botella (jugo de naranja y mandarina) | 1.000 ml  | 1        |
| Jugo de naranja caja                  | 1.000 ml  | 1        |

## Pulpy®



| Presentaciones comerciales             | Contenido | Unidades |
|--|-----------|----------|
| Pulpy Slim en Tetrapack sabor mora     | 200 ml    | 1        |
| Pulpy Slim en Tetrapack sabor maracuyá | 200 ml    | 1        |
| Pulpy Slim en Tetrapack sabor mango    | 200 ml    | 1        |
| Pulpy slim surtido Tetrapack x 200 ml  | 1.200 ml  | 6        |
| Pulpy slim surtido Tetrapack x 200 ml  | 2.400 ml  | 12       |

# Tampico®



| Presentaciones comerciales | Contenido | Unidades |
|----------------------------|-----------|----------|
|----------------------------|-----------|----------|

|                                    |          |    |
|------------------------------------|----------|----|
| Bolsa citrus                       | 125 ml   | 1  |
| Bolsa citrus                       | 250 ml   | 1  |
| Botella citrus                     | 250 ml   | 1  |
| Paquete bolsa citrus x 250 mL      | 1.500 ml | 6  |
| Paquete bolsa citrus x 250 mL      | 2.500 ml | 10 |
| Botella citrus                     | 150 ml   | 1  |
| Botella citrus                     | 240 ml   | 1  |
| Botella pet citrus                 | 330 ml   | 1  |
| Botella pet citrus                 | 500 ml   | 1  |
| Paquete botella citrus x 150 mL    | 1.200 ml | 8  |
| Paquete botella citrus x 250 mL    | 1.500 ml | 6  |
| Garrafa citrus                     | 1.000 ml | 1  |
| Garrafa citrus                     | 2.000 ml | 1  |
| Garrafa citrus                     | 4.000 ml | 1  |
| Tampico citrus Tetra slim          | 200 ml   | 1  |
| Botella Tampico cero               | 250 ml   | 1  |
| Botella Tampico cero               | 500 ml   | 1  |
| Garrafa Tampico cero               | 2.000 ml | 1  |
| Paquete bolsa cero x 250 mL        | 1.500 ml | 6  |
| Paquete botella cero x 250 mL      | 1.500 ml | 6  |
| Tampico citrus caja                | 1.000 ml | 1  |
| Tampico citrus botella x 240 ml    | 1.440 ml | 6  |
| Tampico citrus Tetra slim x 200 ml | 1.200 ml | 6  |
| Tampico citrus Tetra slim x 200 ml | 2.400 ml | 12 |
| Tampico Blueberry                  | 330 ml   | 1  |
| Tampico Sin Azucar Pet x 330 ml    | 1.980 ml | 6  |
| Tampico Pet x 330 ml               | 1.980 ml | 6  |
| Tampico Sin Azucar Pet             | 330 ml   | 1  |
| Tampico Pet familiar               | 1.700 ml | 1  |

# Agua Montefrío®



| Presentaciones comerciales | Contenido | Unidades |
|----------------------------|-----------|----------|
|----------------------------|-----------|----------|

|   |        |   |
|---|--------|---|
| Botella   | 600 ml | 1 |
| Botella con gas                                 | 600 ml | 1 |
| Botella agua saborizada gasificada maracuyá     | 600 ml | 1 |
| Botella agua saborizada gasificada frutos rojos | 600 ml | 1 |
| Botella agua saborizada gasificada lima limón   | 600 ml | 1 |

 **TODO** LO DE **Colanta®** NOS ENCANTA 

El sabor del campo  
te Sorprenderá

**Colanta**<sup>®</sup>  
Helados

COLANTA<sup>®</sup> Helados te trae los mejores sabores del campo para disfrutar. El sabor fresco y suave del campo para endulzar tu paladar. Elaborados con leche Colanta. Porque **Colanta** sabe más, sabe a Campo.

Tradicionales

Presentación en caja de 5, 10 y 18 litros para todas las referencias.

Mandarina

- 55 g
- 1/2 Litro
- 1 Litro
- 5 Litros
- 10 Litros



con Veteado de  
Caramelo

- 1/2 Litro
- 1 Litro
- 5 Litros
- 10 Litros
- 18 Litros

• **TOD** LO DE **Colanta**<sup>®</sup> NOS ENCANTA •



**Chocolate**

- 55 g
- 1/2 Litro
- 1 Litro
- 5 Litros
- 10 Litros
- 18 Litros



**Chicle**

- 1/2 Litro
- 1 Litro
- 5 Litros
- 10 Litros



**Colanta**<sup>®</sup>  
*Helados*

Vainilla

- 55 g
- 1/2 Litro
- 1 Litro
- 5 Litros
- 10 Litros
- 18 Litros



Fresa

- 55 g
- 1/2 Litro
- 1 Litro
- 5 Litros
- 10 Litros
- 18 Litros

 **TOD** LO DE **Colanta**<sup>®</sup> NOS ENCANTA 



Ron con  
Pasas

- 1/2 Litro
- 1 Litro
- 5 Litros
- 10 Litros
- 18 Litros



con Veteado  
de Mora

- 55 g.
- 1/2 Litro
- 1 Litro
- 5 Litros
- 10 Litros
- 18 Litros



**Colanta**<sup>®</sup>  
Helados

Brownie

- 1/2 Litro
- 1 Litro
- 5 Litros
- 10 Litros
- 18 Litros



Vainilla chips

- 1/2 Litro
- 1 Litro
- 5 Litros
- 10 Litros

Maní

- 1/2 Litro
- 1 Litro
- 5 Litros
- 10 Litros



🌟 **TOD** LO DE **Colanta**<sup>®</sup> NOS ENCANTA 🌟

**Colanta**<sup>®</sup>  
*Helados*



*Yogur con Dulce  
de Fritos Rojos*

- 1/2 Litro
- 1 Litro
- 5 Litros
- 10 Litros

**Premium**

Presentación en caja de 5 y 10 litros  
para todas las referencias.

*Yogur con salsa de  
Frutos Amarillos*

- 1/2 Litro
- 1 Litro
- 5 Litros
- 10 Litros



**TODO** LO DE **Colanta**<sup>®</sup> NOS ENCANTA

**Colanta**<sup>®</sup>  
*Helados*

Tres Leches

- 1/2 Litro
- 1 Litro
- 5 Litros
- 10 Litros



Arequipe  
con coco

- 1/2 Litro
- 1 Litro
- 5 Litros
- 10 Litros

 **TOD** LO DE **Colanta**<sup>®</sup> NOS ENCANTA 

**Colanta**<sup>®</sup>  
Helados



Paquete x 15 Und

• Vasos x 55 g

Sabores: • Chocolate • Fresa • Vainilla • Veteado de mora • Mandarina

Postre ilusion

• 1 Litro



Mezcla en polvo para  
Helado Suave

Mezcla de leche en polvo con sabor a vainilla listo para preparar helado blando, textura suave y cremosa, presentación de 2.329 g en bolsa metalizada.

 **TOD** LO DE **Colanta**<sup>®</sup> NOS ENCANTA 

# BARRAS Y PROTEÍNAS

## PROTEÍNA EN POLVO CON FIBRA



### Presentación comercial

Proteína en Polvo + Fibra HelloFit Colanta

### Contenido

400 g

### Unidades

1

## BEBIDA GRIEGA



### Presentación comercial

Bebida Griega HelloFit Colanta

Bebida Griega HelloFit Colanta

### Contenido

400 g

22 g

### Unidades

1

1

## HELLO VITAL



| Presentación comercial                      | Contenido | Unidades |
|---|-----------|----------|
| Alimento en Polvo HelloVital sabor vainilla | 240 g     | 1        |
| Alimento en Polvo HelloVital sabor vainilla | 24 g      | 1        |

## ISO WHEY PROTEIN



| Presentaciones comerciales                  | Contenido | Unidades |
|---|-----------|----------|
| Iso Whey Protein Chocolate HelloFit Colanta | 907 g     | 1        |
| Iso Whey Protein Vainilla HelloFit Colanta  | 907 g     | 1        |
| Iso Whey Protein Chocolate HelloFit Colanta | 28 g      | 1        |
| Iso Whey Protein Vainilla HelloFit Colanta  | 28 g      | 1        |

## WHEY PROTEIN



| Presentación comercial                  | Contenido | Unidades |
|---|-----------|----------|
| Whey Protein Chocolate HelloFit Colanta | 500 g     | 1        |
| Whey Protein Vainilla HelloFit Colanta  | 500 g     | 1        |

# BARRAS INTEGRALES CON FIBRA CALADAS



| Presentaciones comerciales                               | Contenido | Unidades |
|--|-----------|----------|
| Barra Integral con Zanahoria                             | 21 g      | 1        |
| Barra Integral con Banano                                | 21 g      | 1        |
| Display Surtido Barras Integrales con Zanahoria y Banano | 126 g     | 6        |

# BARRAS INTEGRALES CON FIBRA REFRIGERADAS



| Presentaciones comerciales                                  | Contenido | Unidades |
|---|-----------|----------|
| Barra Integral Chocolate Refrigerada                        | 35 g      | 1        |
| Barra Integral Banano Refrigerada                           | 35 g      | 1        |
| Display Surtida Barra Integral Refrigerada Chocolate/Banano | 210 g     | 6        |

# BROWNIES CON FIBRA



| Presentación comercial   | Contenido | Unidades |
|--------------------------|-----------|----------|
| Barra de Brownie         | 44 g      | 1        |
| Display Barra de Brownie | 264 g     | 6        |

# EXPORTACIÓN

## White cheese



| Presentaciones comerciales   | Contenido | Unidades  |
|------------------------------|-----------|-----------|
| White cheese regular 2.0 kg  | 4.4 lbs   | Caja x 7  |
| White cheese regular 1.10lbs | 17.63 oZ  | Caja x 8  |
| White cheese regular 250 g   | 8.8 oZ    | Caja x 12 |
| Frying and grating 2.0 kg    | 4.4 lbs   | Caja x 7  |
| Frying and grating 250 g     | 8.8 oZ    | Caja x 12 |

## Yogurt



| Presentaciones comerciales        | Contenido | Unidades  |
|-----------------------------------|-----------|-----------|
| Yogurt Strawberry 961 ml          | 32,5 .oZ  | Caja x 12 |
| Yogurt Blackberry 961 ml          | 32,5 .oZ  | Caja x 12 |
| Yogurt Peach 961 ml               | 32,5 .oZ  | Caja x 12 |
| Yogurt Guanábana / Soursop 961 ml | 32,5 .oZ  | Caja x 12 |
| Yogurt Mango 961 ml               | 32,5 .oZ  | Caja x 12 |
| Yogurt Strawberry 189 ml          | 6,4 .oZ   | Caja x 24 |
| Yogurt Blackberry 189 ml          | 6,4 .oZ   | Caja x 24 |
| Yogurt Peach 189 ml               | 6,4 .oZ   | Caja x 24 |
| Yogurt Guanábana / Soursop 189 ml | 6,4 .oZ   | Caja x 24 |
| Yogurt Mango 189 ml               | 6,4 .oZ   | Caja x 24 |

# EXPORTACIÓN

## Oatmeal drink



### Presentaciones comerciales

Avena Slim Canela 200 ml  
Avena Slim Natural 200 ml  
Avena Tetra Natural 1.000 ml

### Contenido

6,7 oZ fl  
6,7 oZ fl  
33,8 oZ fl

### Unidades

Caja x 24  
Caja x 24  
Caja x 12

## Dulce de leche



### Presentaciones comerciales

Caneca 25 kg  
Granel 5 kg  
Tarrina 500 g  
Tarrina 250 g

### Contenido

881,8 oZ  
176,3 oZ  
17,6 oZ  
8,8 oZ

### Unidades

Granel  
Caja x 4  
Caja x 12  
Caja x 24

## Soft Cheese Spreadable



### Presentaciones comerciales

Soft Cheese Spreadable 400 g  
Soft Cheese Spreadable 230 g

### Contenido Unidades

14 oZ      Caja x 12  
8.0 oZ      Caja x 24

## Buffalo Yogurt



### Presentaciones comerciales

Yogurt Plain 150 g  
Yogurt Blackberry 150 g  
Yogurt Strawberry 150 g  
Yogurt Passion Fruit 150 g

### Contenido Unidades

5.3 fl.oZ      Caja x 6  
5.3 fl.oZ      Caja x 6  
5.3 fl.oZ      Caja x 6  
5.3 fl.oZ      Caja x 6

# Powdered Milk and Whey



## Presentaciones comerciales

Whole Milk Powder 25 kg  
 Skim Milk Powder 25 kg  
 Whey Powder 25 kg

## Contenido Unidades

|          |        |
|----------|--------|
| 881.8 oZ | Granel |
| 881.8 oZ | Granel |
| 881.8 oZ | Granel |

# Butter



## Presentaciones comerciales

Unsalted Butter 25 kg

## Contenido Unidades

|          |          |
|----------|----------|
| 881.8 oZ | Caja x 1 |
|----------|----------|



**Colanta**®

**Sabe más  
Sabe a campo**

 **01 8000 94 41 41**  **+57 3009120125**

 [serviciocliente@colanta.com.co](mailto:serviciocliente@colanta.com.co)

Cl. 74 No.64 A-51. Medellín - Colombia

[www.colanta.com](http://www.colanta.com)